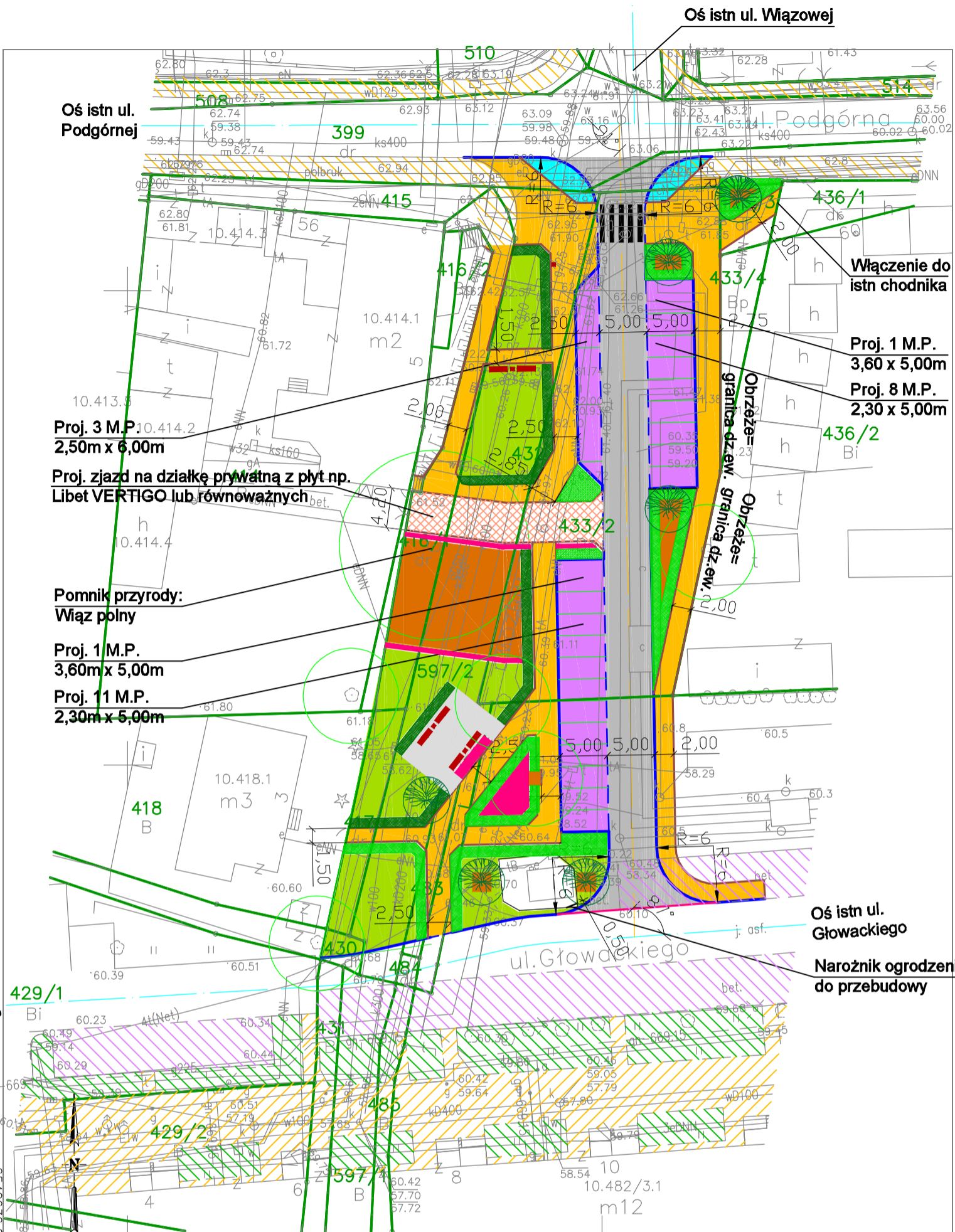


ROZBUDOWA ULICY WIĄZOWEJ NA ODCINKU OD UL. PODGÓRNEJ DO UL. GŁOWACKIEGO W TORUNIU

PROJEKT ZAGOSPODAROWANIA TERENU KONCEPCJA

SKALA 1:500



- Dla projektowanej ulicy przyjęto następujące parametry:
- klasa ulicy — D. dojazdowa
 - szerokość poprzeczny — jednospadkowy
 - szerokość jezdni — 5,00 m
 - szerokość chodników — 2,00 m
 - kategoria ruchu — KR2

TORUŃ
Obręb 10

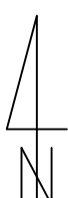
TORUŃ 07.12.2015

**

MAPA ZASADNICZA
Skala 1:500

1. Mapa wektorowa opracowana w technologii numerycznej w środowisku MicroStation na podstawie pierworysu mapy zasadniczej,
2. Układ współrzędnych państwowych : "2000".
3. Poziom odniesienia: "Amsterdam".

Koncepcję sporządzono
na podstawie mapy zasadniczej



LEGENDA

LEGENDA	
	Projektowany chodnik z kostki betonowej
	Projektowana jezdnia z nawierzchni asfaltowej
	Projektowane miejsca postojowe z kostki betonowej
	Projektowany narzut z otoczków
	Projektowana kostka Libet VERTIGO 8x20x17 cm lub równoważna
	Projektowany trawnik
	Projektowane krzewy
	Projektowane obrzeże 8x30x80 cm
	Projektowany krawężnik wysłający 15x30x100 cm
	Projektowany krawężnik najazdowy 15x22x100 cm
	Projektowany opornik 12x25x100 cm
	istniejąca infrastruktura do rozbiórki
	Granice działek ewidencyjnych
	Istniejący chodnik
	Istniejące miejsca postojowe
	Istniejąca zielen

Tytuł opracowania:

**ROZBUDOWA ULICY WIĄZOWEJ NA
ODCINKU OD UL. PODGÓRNEJ DO
UL. GŁOWACKIEGO W TORUNIU**

Investor:	Międzyzjazd drog w Toruniu UL. GURZAŁUSKA 19A, 87-100 TORUŃ
Objekt:	DZ. EW. NR 399, 416/2, 785, 433/3, 433/2, 432, 416/1, 597/2, 482/1, 482/1/4, 483, 430, 417, 431, 597/1 OBRĘB 10
Projektant:	LANDAR
Tytuł rysunku:	PROJEKT ZAGOSPODAROWANIA TERENU
Ulica:	UL. BRAZYLUSKA 18A, LOK. 57, 85-446 WARSZAWA
Numer rysunku:	1 Stadium: KONCEPCJA
Skala:	1:500
Data:	LISTOPAD 2016

Branża drogowa
Opracował: mgr inż. Tomasz Zaporowski

Sprawdzający: mgr inż. Andrzej Lewicki St-131/83