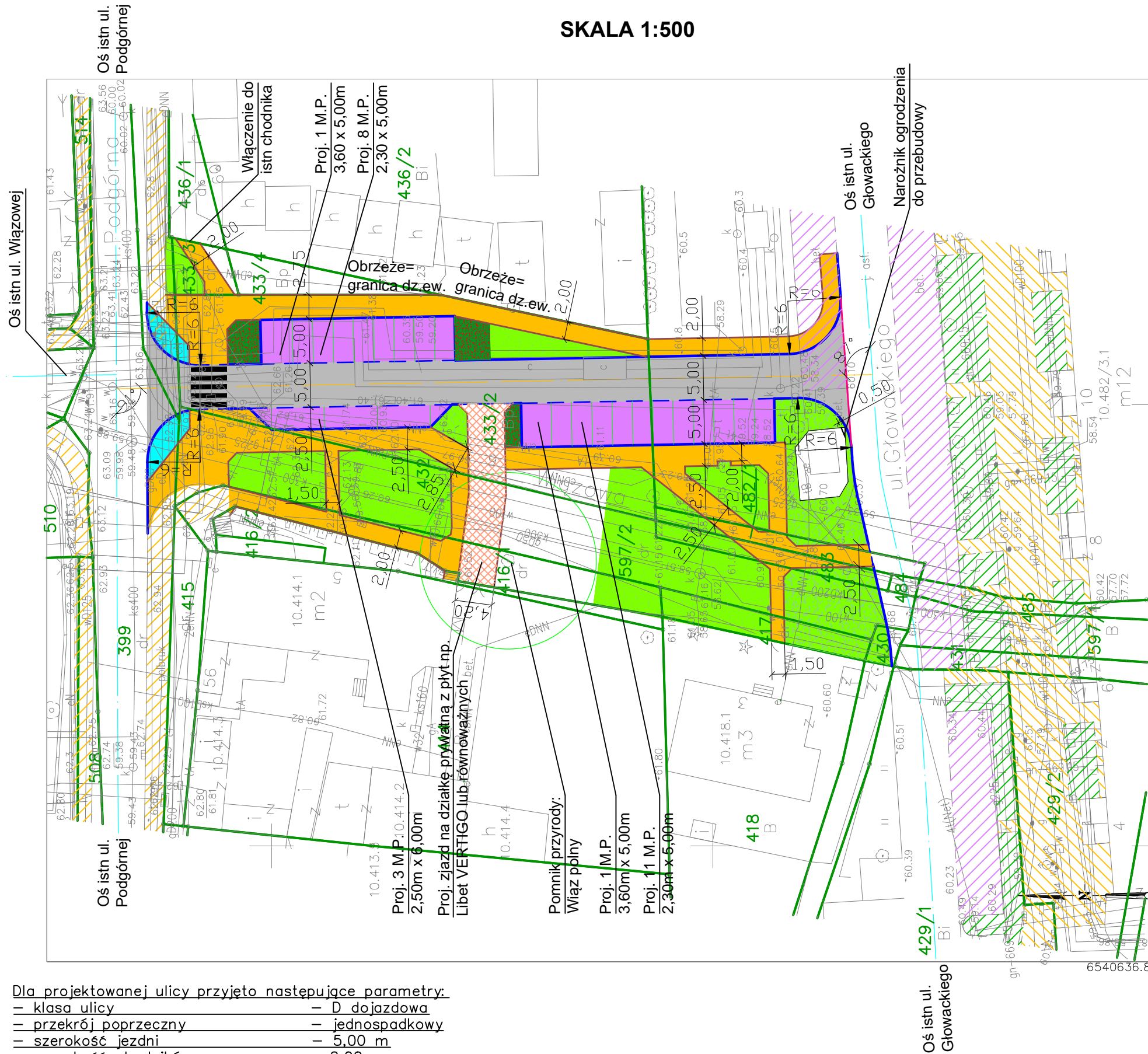


ROZBUDOWA ULICY WIĄZOWEJ NA ODCINKU OD UL. PODGÓRNEJ DO UL. GŁOWACKIEGO W TORUNIU

PROJEKT ZAGOSPODAROWANIA TERENU KONCEPCJA

SKALA 1:500



- Dla projektowanej ulicy przyjęto następujące parametry:
- klasa ulicy - D dojazdowa
 - przekrój poprzeczny - jednonapadkowy
 - szerokość jezdni - 5,00 m
 - szerokość chodników - 2,00 m
 - kategoria ruchu - KR2

MAPA ZASADNICZA

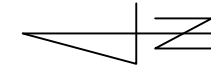
TORUŃ

Skala 1:500

Obręb 10

1. Mapa wektorowa opracowana w technologii numerycznej w środowisku MicroStation na podstawie pierwotnych map zasadniczej.
2. Układ współrzędnych państwowych : "2000".
3. Poziom odniesienia: "Amsterdam".

TORUŃ 07.12.2015
**



Koncepcję sporządzono na podstawie mapy zasadniczej

LEGENDA

- A, B, C, D, ..., A** Granica opracowania
- Projektowany chodnik z kostki betonowej
 - Projektowana jezdnia z nawierzchni asfaltowej
 - Projektowane miejsca postojowe z kostki betonowej
 - Projektowany narzut z otoczków
 - Projektowana kostka Libet VERTIGO 8x20x17 cm lub równoważna
 - Projektowany trawnik
 - Projektowane krzewy
 - Projektowane obrzeże 8x30x80 cm
 - Projektowany krawężnik wystający 15x30x100 cm
 - Projektowany krawężnik najazdowy 15x22x100 cm
 - Projektowany opornik 12x25x100 cm
 - Istniejąca infrastruktura do rozbiórki
 - Granice działek ewidencyjnych
 - Istniejący chodnik
 - Istniejące miejsca postojowe
 - Istniejąca zieleń

Tytuł opracowania: ROZBUDOWA ULICY WIĄZOWEJ NA ODCINKU OD UL. PODGÓRNEJ DO UL. GŁOWACKIEGO W TORUNIU	
Inwestor: MIEJSKI ZARZĄD DRÓG W TORUNIU UL. GRUDZIĄDZKA 159, 87-100 TORUŃ	Objekt: DZ. EW. NR 399, 416/2, 785, 433/3, 433/2, 432, 416/1, 597/2, 482/1, 482/14, 483, 430, 417, 431, 597/1 OBRĘB 10
Projektant: LANDAR PROJECTS SP. Z O.O. UL. BRAZYLJSKA 10A, LOK. 37, 03-946 WARSZAWA	Tytuł rysunku: PROJEKT ZAGOSPODAROWANIA TERENU
Zespół projektowy:	Numer rysunku: 1 Stadium: KONCEPCJA
Branża drogowa Opracował: mgr inż. Tomasz Zaporowski	Skala: 1:500 Data: LISTOPAD 2016
Sprawdzający: mgr inż. Andrzej Lewicki St-131/83	